



Hochschule Darmstadt | Bachelorthesis Innenarchitektur | Ingrid Schmidt
Sommersemester 2013 | Prof. Gerhardt | Prof. Mauch | Prof. Driewies

Utopie
Das alte Betriebskaffeehaus im belagerten Berliner Stadtkern Mitte und direkt unter der Berliner Mauer ist ein Ort, der die Erinnerung an die Geschichte der DDR und die 1990er Jahre wachhält. Der Auftrag ist es, diesen Ort zu einem modernen Mitarbeitercafé umzugestalten. Zwischen 2003 und 2004 wurde das im Mittelteil gelegene Caféhaus von David Chipperfield Architects umgebaut, wobei jedoch nur der zentrale Teil des Hauptgeschosses renoviert wurde. Die Idee ist, ein neues Wirtschaftsgelände und einen zentralen Ort zu schaffen, der die Erinnerung an die DDR und die 1990er Jahre wachhält.

Aufgabenstellung
In der ehemaligen Remise soll ein Mitarbeitercafé für den größten Buchverlag entstehen. Dort sollen sich die Mitarbeiter zu entspannen, Gespräche führen, Besprechungen halten und ihre Arbeitszeiten verbringen können. Außerdem soll ein gemeinsamer Raum für Ausstellungen, Seminare, Workshops oder Tagungen geschaffen werden. Dafür wird ein zusätzlicher großer Veranstaltungsraum geschaffen, der in einem Anbau oder einer Aufstockung untergebracht werden könnte. Der Bereich zum Außenbereich liegt bei der Gestaltung des Gebäudes eine große Rolle, da die Remise in einem großen, schönen Garten liegt.

Konzept
Der Auftrag an die Remise ist es, ein Café zu schaffen, das die Erinnerung an die DDR und die 1990er Jahre wachhält. Das Konzept ist es, ein modernes Mitarbeitercafé zu schaffen, das die Erinnerung an die DDR und die 1990er Jahre wachhält. Das Konzept ist es, ein modernes Mitarbeitercafé zu schaffen, das die Erinnerung an die DDR und die 1990er Jahre wachhält.

Die Mitarbeiter im Bestand sollen weitestgehend erhalten bleiben. Ein Terrazzo-Boden ist auch im Hauptgebäude zu finden und die besten Elemente werden übernommen. Im Bereich der Fassade sollen die alten Elemente erhalten bleiben und der Bereich der Fassade neu gestaltet werden. Die alte Fassade wird erhalten und der Bereich der Fassade neu gestaltet werden.



Ansicht Ost
M 1:100



Ansicht Süd
M 1:100



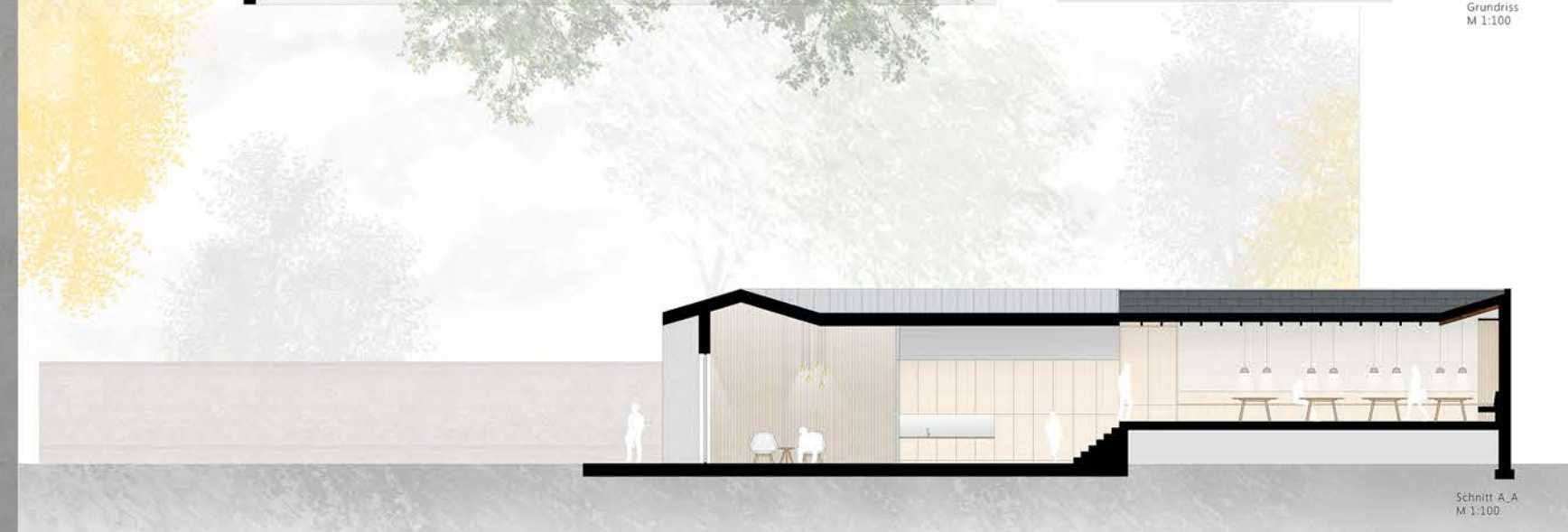
Schnitt C-C
M 1:100



Grundriss
M 1:100



Grundriss
M 1:100



Schnitt A-A
M 1:100



Schnitt B-B
M 1:100

Wandfließen
keramische Ziegelfläche ca. 18,5 cm

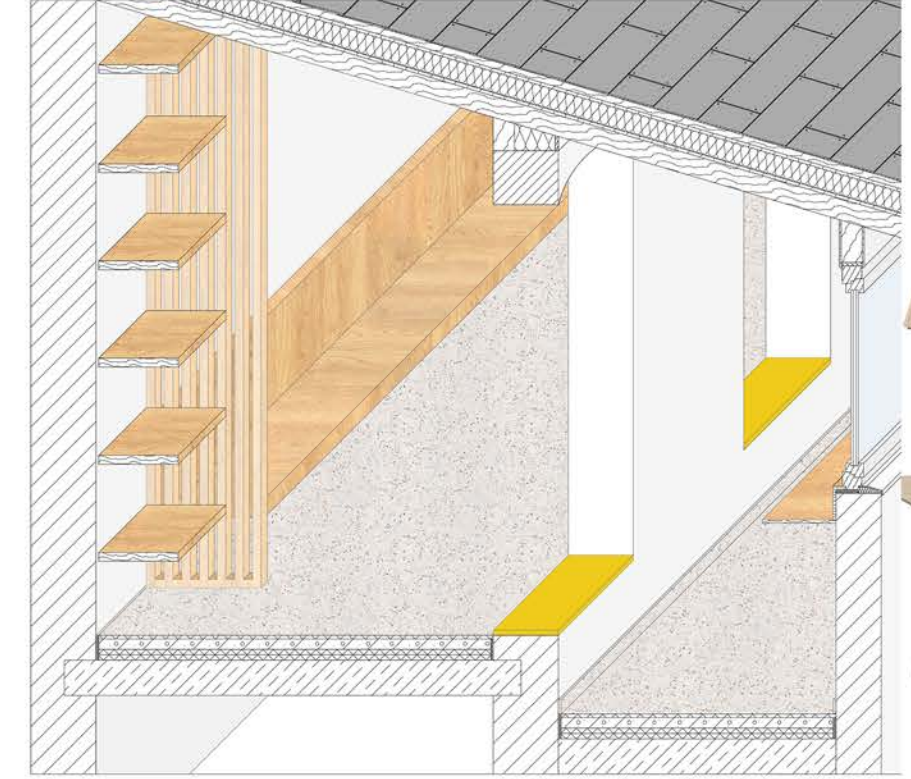
Deckenfließen
Zementestrichplatte 5 mm
Leitungsplatte 40 mm
Kiesunterlage 25 mm
Dampfsperre 1,02 mm
Bauteildicke gesamt 75 mm
Saurem

Bodenfließen
Keramikfliesen 25 mm
Terrazzo 25 mm
Kiesunterlage 40 mm
PE-Folie 0,2 mm
Zwischenschicht 30 mm
Kiesunterlage 40 mm
PE-Folie 0,2 mm
Keramikfliesen 25 mm

Möbelmaterialien
Eichenholz massiv

Verklebung Kernte
Die Kernte wird durch die unterschiedlichen Höhen im Bodenbelag und die Beschaffenheit des Betons im älteren Bereich durch spezielle Klebefugen und Klebefugen zu einem einheitlichen Ganzen zu machen, die eine offene Kommunikation ermöglichen. Die Kernte wird durch die unterschiedlichen Höhen im Bodenbelag und die Beschaffenheit des Betons im älteren Bereich durch spezielle Klebefugen und Klebefugen zu einem einheitlichen Ganzen zu machen, die eine offene Kommunikation ermöglichen.

Tischküche
Die Tischküche soll die Mitarbeiter im Caféhaus unterstützen, die vertikale Einbauelemente unter der Tischplatte an die Tischplatte an eine Tischplatte und macht so den Raum schick und modern. Einbauelemente unter der Tischplatte an die Tischplatte an eine Tischplatte und macht so den Raum schick und modern.

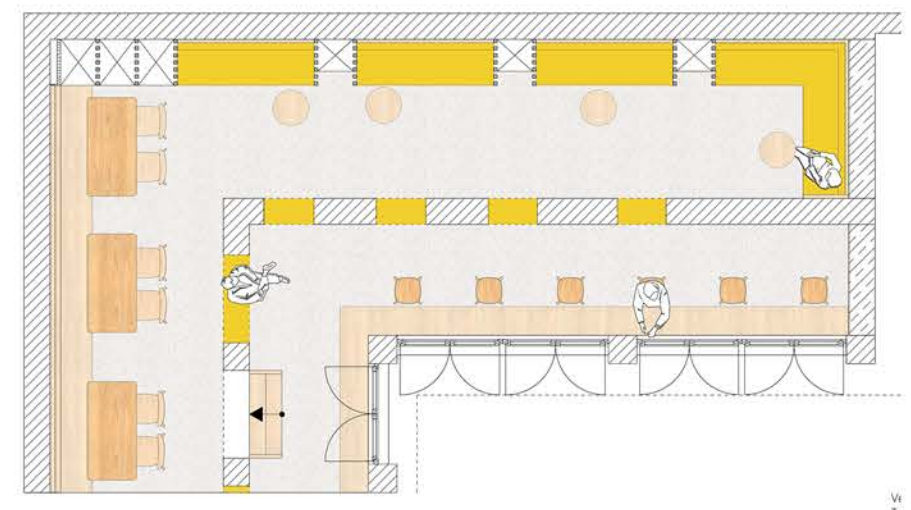


Hier Soft Edge 21
By New Writing B. 1041

Hier Copernicus 20
By Rosen & Ernst Rosenfeld

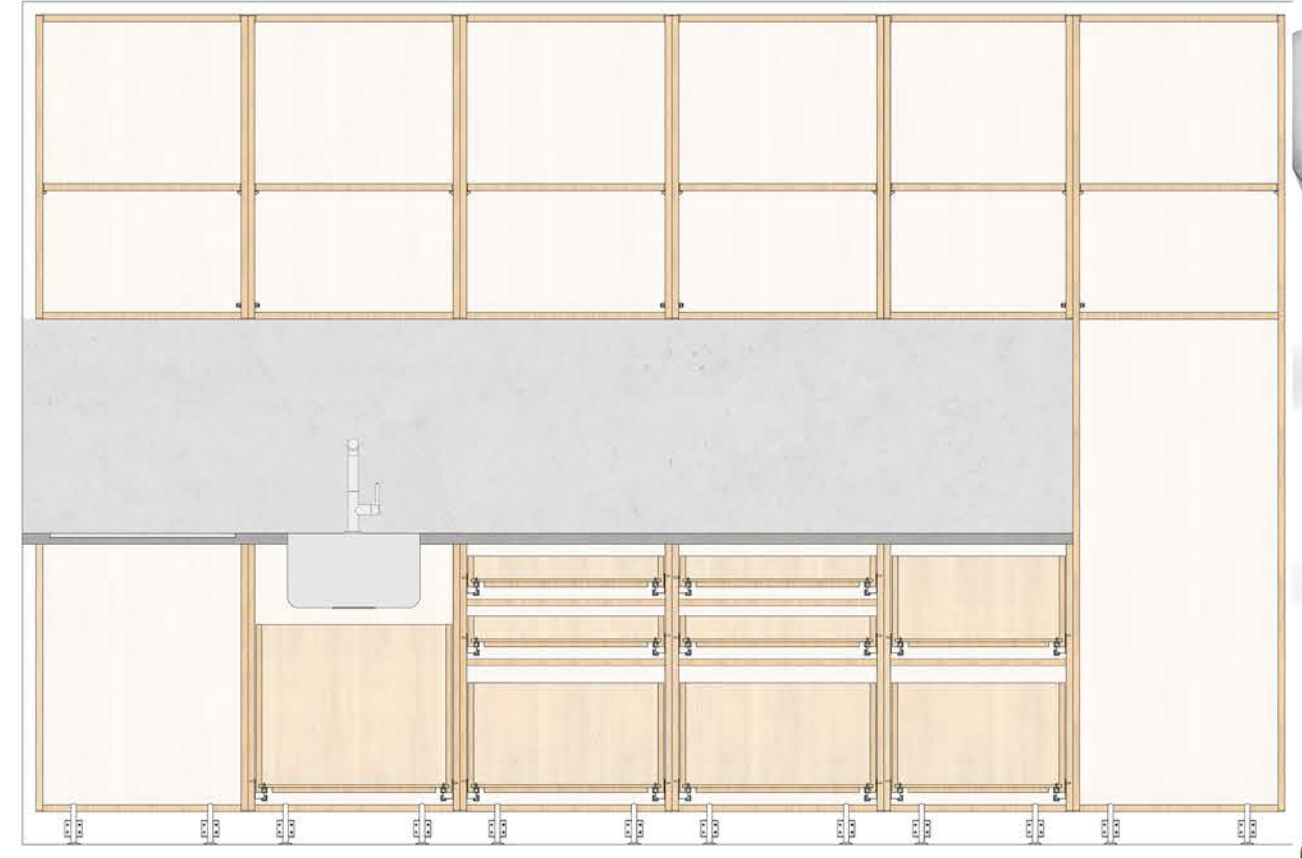
Hier Soft Edge 22
By New Writing

Hier Soft Edge 23
By New Writing



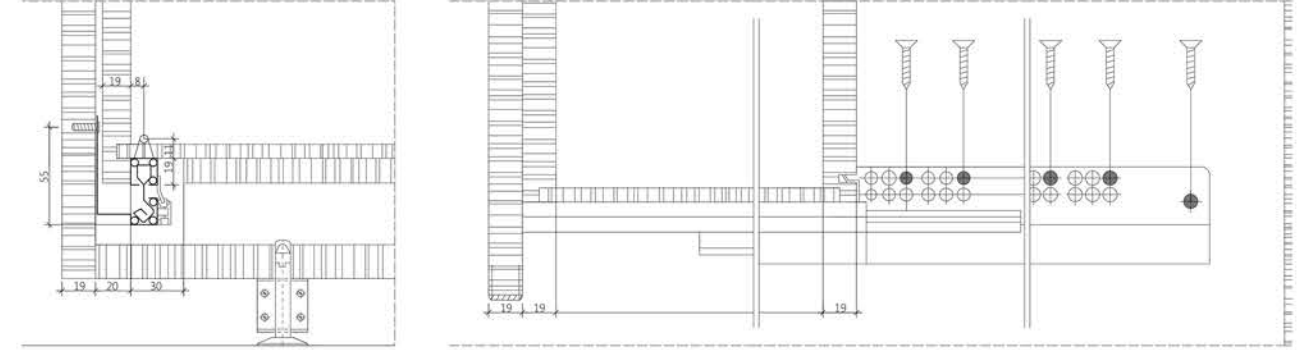
Hier Soft Edge 24
By New Writing

Hier Soft Edge 25
By New Writing



Hier Soft Edge 26
By New Writing

Hier Copernicus 20 Rand
By Rosen & Ernst Rosenfeld



Hier Soft Edge 27
By New Writing

Hier Soft Edge 28
By New Writing

Hier Soft Edge 29
By New Writing

Hier Soft Edge 30
By New Writing

Hier Soft Edge 31
By New Writing

Hier Soft Edge 32
By New Writing

Hier Soft Edge 33
By New Writing

Hier Soft Edge 34
By New Writing

